

NOTAS

A análise que se encontra nos quadros seguintes foi feita de acordo com os seguintes critérios:

1. Os dados baseiam-se nos planos de curso devidamente aprovados e publicados na II Série do Diário da República;
2. Sempre que foi verificado que esses planos eram omissos em relação à discriminação de alguma informação necessária para a análise apresentada, esses dados foram solicitados directamente ao professor responsável pelo respectivo curso;
3. Os conceitos e siglas utilizados são os definidos nas "Normas técnicas para a apresentação das estruturas curriculares e dos planos de estudos dos cursos superiores e sua publicação" (anexo ao Despacho da Direcção Geral do Ensino Superior n.º 10 543/2005 de 11 de Maio);
4. A inclusão das Unidades Curriculares (UC) na área científica de arqueologia (incluindo nesta o desdobramento em "métodos e técnicas de arqueologia", usado em alguns planos de curso) respeita o que é definido pelo próprio estabelecimento de ensino no formulário anexo às normas referidas no ponto anterior;
5. Apenas foram incluídas na análise as UC da área científica de arqueologia, escolhendo sempre o percurso e/ou opções que permitam um maior número de créditos e/ou horas de contacto de formação prática nessa área; por essa razão, o nº de créditos considerado é sempre igual ou inferior à totalidade de créditos necessários para a obtenção do grau e, em vários casos, superior ao nº de créditos obrigatórios na área científica de arqueologia;
6. As UC optativas só são discriminadas quando têm cargas horárias diferentes, já que se consideram preferencialmente as que cumprem o critério definido no ponto anterior;
7. Como "horas de contacto de formação prática" foram contabilizadas as horas de contacto correspondentes a ensino prático e laboratorial (PL), trabalho de campo (TC) e estágio (E);
8. Os seminários de investigação (S) e/ou dissertações e relatórios de estágio também foram incluídos na contabilização final de nº de créditos em UC com formação prática, embora não sejam consideradas as respectivas horas de contacto na contabilização referida no ponto anterior;

esta opção é tomada por se considerar que isso resultaria numa visão redutora de um tipo de trabalho que não se esgota nas sessões de ensino de natureza colectiva e/ou de orientação pessoal de tipo tutório, e deverá ser tida em linha de conta na interpretação das diferenças observadas entre o nº de horas de formação prática nos 1º e 2º ciclos.

Siglas utilizadas (despacho DGES cit. ponto 3)

TP	Aulas Teórico-práticas	S	Seminário
P	Aulas Práticas	OT	Aulas Tutoriais
TC	Trabalho de Campo Supervisionado	E	Estágios
PL	Aulas Laboratoriais		

Instituto Politécnico de Tomar / Universidade de Trás-os-Montes e Alto Douro

- Licenciatura em Arqueologia e Património -

- Mestrado em Arqueologia Pré-histórica e Arte Rupestre -

1º CICLO

Unidades Curriculares da área científica de arqueologia	tempo de trabalho (horas)						créditos
	P	TC	PL	E	S	OT	
Materiais Arqueológicos e Etnográficos			45				6
Informática							4
Técnicas de Representação			30				4
Arqueologia Histórica e Urbana e História do Território Português							10
Opção III: Estudo dos Sítios Arqueológicos (1)							5
Desenho assistido por computador							4
Inventário, Catalogação e Avaliação de Impactes			30				6
Teoria e Método			30				6
Cartografia e Topografia							6
Didáctica							4
Sistemas de Informação Geográfica			120				14
Técnicas de Gabinete e Laboratório			30				6
Análises Laboratoriais							4
Técnicas de Prospecção e Avaliação de Riscos e Recursos Naturais			75				9
Concepção e animação de espaços culturais							3
Opção VI: Arqueologia Empresarial (1)							4
Técnicas de Escavação			45				5
Seminário / Estágio (2)				75			5
Total	0	120	285	75		0	105
Total créditos em UC arqueologia c/ P, TC ou PL							61
Total horas TC, PL e E	480						

2º CICLO

Unidades Curriculares da área científica de Arqueologia	tempo de trabalho (horas)						creditos
	P	TC	PL	S	E	OT	
Pré-História Europeia							3
Arte Pré-Histórica							3
Bio-Arqueologia e Evolução Humana							6
Geologia das Formações Quaternárias Continentais							3
Paleoecologia da Paisagem							3
Tecnologia e Tipologia Lítica							3
Arqueologia Rupestre							3
Museografia							1,5
Gestão do Património Cultural							3
Disciplinas / Módulos opcionais (3)							34,5
Estágios de campo e laboratório			240				8
Actividades Autónomas certificadas (congressos, seminários e outras)							9
Dissertação (2)							40
Total	0	240	0	0		0	120
Total créditos em UC arqueologia c/ P, TC ou PL							48
Total horas TC e PL	240						

Total créditos UC arqueologia (1º + 2º ciclo) 225
Total créditos UC arqueologia c/ P, TC ou PL (1º + 2º ciclo) 109
Total horas formação prática 720

Notas

(1) Das opções disponíveis escolhidas as UC da área científica de arqueologia

(2) considerado na contabilização de créditos em TC e/ou PL

(3) A escolher entre as áreas disciplinares de

Pré-história:

Pré-História da Península Ibérica
 Sociedades de Caçadores-Recolectores
 Modelos de Transição para o Agro-Pastoralismo
 Povoamento e Território na Proto-História Peninsular
 Povoamento e Pré-História da América do Sul
 Arte Paleolítica
 Arte Pós-Paleolítica
 Arte Neolítica Peninsular
 Arqueologia Rupestre
 Arte Rupestre da América Latina
 Etnoarqueologia
 Seminário (Pré-História)

Paleoantropologia:

Paleoantropologia da Península Ibérica
 Elementos de Paleontologia
 Paleontologia e estratigrafia
 Paleontologia dos vertebrados
 Seminário (Paleoantropologia)

Geologia do Quaternário:

Geomorfologia
 Formação e modificação dos depósitos antrópicos
 Recursos minerais e energéticos em Arqueologia
 Processos de Superfície e Ambiente
 Riscos Naturais
 Seminário (Geologia do Quaternário)

Métodos e Técnicas:

Métodos de escavação, registo e análise
 Sistemas de Informação Geográfica
 Informática I
 Informática II
 Métodos de Paleobotânica e Arqueologia Ambiental
 Métodos de Arqueozoologia
 Métodos de análise e ensaio aplicados em materiais arqueológicos
 Métodos quantitativos
 Seminário (Métodos e Técnicas)

Museografia e Didáctica do Património:

Conservação, moldagem e restauro de materiais arqueológicos
 Didáctica da Arqueologia
 Geodiversidade e Património Arqueológico
 Seminário (Museografia e Didáctica do Património)

Universidade do Algarve

- Licenciatura em arqueologia variante investigação científica (1) -
- Mestrado em arqueologia -

1º CICLO

Unidades Curriculares da área científica de arqueologia	tempo de trabalho (horas)					créditos
	P	TC	PL	S	OT	
Introdução à Arqueologia.			25		5	5
Introdução à Antropologia			5		5	5
Gestão do Património Arqueológico			5		5	5
Metodologia do trabalho científico					5	5
Organização e desenvolvimento de projectos de investigação			0		5	5
Seminário de investigação (2)				270	5	10
Opção da área Teoria e Métodos de Arqueologia (3)			5		5	5
Opção da área Teoria e Métodos de Arqueologia (3)			5		5	5
Opção da área Teoria e Métodos de Arqueologia (3)			5		5	5
Opção da área Teoria e Métodos de Arqueologia (3)			40		5	5
Opção da área Teoria e Métodos de Arqueologia (3)			40		5	5
Opção da área Teoria e Métodos de Arqueologia (3)			40		5	5
Opção da área Teoria e Métodos de Arqueologia (3)			40		5	5
Opção da área Teoria e Métodos de Arqueologia (3)			40		5	5
Opção da área Teoria e Métodos de Arqueologia (3)			40		5	5
Opção da área Teoria e Métodos de Arqueologia (3)			40		5	5
Opção da área Teoria e Métodos de Arqueologia / Arqueologia (3) (4)			40		5	5
Opção da área Arqueologia (4)			40		5	5
Opção da área Arqueologia (4)			40		5	5
Opção da área Arqueologia (4)			40		5	5
Opção da área Arqueologia (4)			5		5	5
Opção da área Arqueologia (4)			5		5	5
Opção da área Arqueologia (4)			5		5	5
Opção da área Arqueologia (4)			5		5	5
Opção da área Arqueologia (4)			5		5	5
Opção da área Arqueologia (4)			5		5	5
Trabalho de campo (5)		140				0
Total	0	140	290	270	75	130
Total créditos em UC arqueologia c/ P, TC ou PL						120
Total horas P, TC e PL		430				

2º CICLO

Unidades Curriculares da área científica de Arqueologia	tempo de trabalho (horas)					creditos
	P	TC	PL	S	OT	
Teoria Arqueológica				45	45	10
Teoria e Método da Prospeção Arqueológica				45	45	10
Seminário de opção 1				45	45	10
Seminário de opção 2				45	45	10
Seminário de opção 3				45	45	10
Seminário de opção 4				45	45	10
Tese (2)					140	50
Seminário de Preparação da Tese (2)				15	60	10
Total	0	0	0	285	470	120
Total créditos em UC arqueologia c/ P, TC ou PL						60
Total horas TC e PL		0				

Total créditos UC arqueologia (1º + 2º ciclo) 250
Total créditos UC arqueologia (1º + 2º ciclo) c/ P, TC ou PL 180
Total horas formação prática 430

Notas

- (1) Escolhida para análise por ter mais UC obrigatórios da área científica de arqueologia
 (2) considerado na contabilização de créditos em TC e/ou PL

Universidade do Algarve (cont.)

(3) a escolher entre:

- Técnicas de campo: Prospeção e carta arqueológica
- Técnicas de campo: estudos de impacto e acompanhamento arqueológico
- Técnicas de campo: escavação
- Técnicas de análise laboratorial: materiais líticos
- Técnicas de análise laboratorial: materiais cerâmicos
- Técnicas de análise laboratorial: faunas
- Epigrafia
- Desenho Arqueológico
- Desenho assistido por computador
- Introdução ao pensamento arqueológico
- Geoarqueologia

(4) a escolher entre:

- Pré-história Geral
- Proto-história Geral
- Caçadores-recoletores da Península Ibérica
- Sociedades camponesas pré-históricas peninsulares
- Sociedades complexas peninsulares
- Conquista e Romanização da Península Ibérica
- Arte Pré-histórica
- Arqueologia Clássica
- Arqueologia Islâmica
- Arqueologia Medieval cristã
- História da Arte da Antiguidade

(5) Em adição aos 180 ECTS, todos os alunos terão de cumprir 30 dias efectivos de trabalho de campo arqueológico, fora do período lectivo, aprovado pela comissão de curso; (contabilizadas 140 horas de trabalho)

Universidade do Coimbra

- Licenciatura em arqueologia e história -
- Mestrado em arqueologia e território -

1º CICLO

Unidades Curriculares da área científica de arqueologia	tempo de trabalho (horas)						créditos
	P	TC	PL	S	OT	O	
Introdução à Arqueologia					6		5
Pré-História Geral					6		5
Origens das Sociedades Complexas					6		5
História da Grécia Antiga					6		5
História da Roma Antiga					6		5
Arqueologia Pré-Histórica Peninsular					6		5
Arqueologia Proto-Histórica Peninsular					6		5
Arqueologia Romana					6		5
Introdução ao Desenho em Arqueologia (1)	26				6		5
Arqueologia de Campo		17			6		5
Informática Aplicada à Arqueologia					6		5
Opção condicionada (3)					6		5
Arqueologia de Laboratório	17				6	3	5
Análise de Materiais (4)	28				6	3	5
Arqueologia Medieval Peninsular					6		5
Opção condicionada (5)					6		5
Teoria da Arqueologia					6		5
Epigrafia Romana					6		5
Gestão do Património Arqueológico					6		5
Arqueologia Urbana					6		5
Arqueologia da Paisagem					6		5
Seminário (2)				45	12		5
Total	71	17	0	45	138	6	110
Total créditos em UC arqueologia c/ P, TC ou PL							25
Total horas P, TC e PL		88					

2º CICLO

Unidades Curriculares da área científica de Arqueologia	tempo de trabalho (horas)						creditos
	P	TC	PL	S	OT	O	
Configuração e Dinâmica dos Territórios		10			8	5	6
Políticas Públicas e Privadas em Arqueologia		10			8	5	6
Conservação e Gestão da Herança Patrimonial (1)		25			8	5	6
Urbanismo e Arquitectura no Mundo Romano		10			8	5	6
Espaços e Sociedades		10			8	5	6
Métodos e Práticas em Arqueologia		80			8	5	6
Morfologias Urbanas e Rurais		10			8	5	6
Tecnologia		10			8	5	6
Temporalidades da Arqueologia		10			8	5	6
Seminário de orientação (2)				3	2	5	10
Dissertação/Relatório de Estágio/Trabalho de Projecto (2)							50
Total	0	175	0	3	74		114
Total créditos em UC arqueologia c/ P, TC ou PL							114
Total horas P, TC e PL		175					

Total créditos UC arqueologia (1º + 2º ciclo) 224
Total créditos UC arqueologia c/ P, TC ou PL (1º + 2º ciclo) 139
Total horas formação prática 263

Notas

- (1) opção condicionada escolhida a UC com maior nº horas TC e/ou PL
- (2) considerado na contabilização de créditos em P, TC e/ou PL
- (3) Gênese e Consolidação do Mundo Celta, História da Hispânia Romana ou História da Civilização Islâmica
- (4) Análise de Materiais Pré e Proto-Históricos, Análise de Materiais Romanos ou Análise de Materiais Medievais e Modernos
- (5) Expressões Rituais e Simbólicas na Pré e Proto-História, Arqueologia do Mundo Rural Romano, Numismática Antiga ou Arqueologia Africana

Universidade de Évora

 - Licenciatura em História (percurso em arqueologia) -
 - Mestrado em arqueologia e ambiente -

1º CICLO

Unidades Curriculares da área científica de arqueologia	tempo de trabalho (horas)						créditos
	P	TC	PL	S	OT	O	
História e Tecnologia dos Materiais e Estruturas Pré - e Proto-Históricos (1)						2	5
Arqueologia das Sociedades Proto -Históricas (1)						2	5
Prática Arqueológica Pré - e Proto -Histórica (1)			98				5
Arqueologia Romana e Medieval (1)						2	5
História e Tecnologia dos Materiais e Estruturas Clássicas e Medievais (1)						2	5
Ilustração em Arqueologia (1)						2	5
Arqueologia, Teoria e Método (1)						2	5
Prática Arqueológica Clássica e Medieval (1)			98				5
Património Arqueológico (3)						2	5
Epigrafia (3)						2	5
Arqueologia Árabo -islâmica (3)						2	5
Seminário (2)						2	5
Total	0	0	196	0	0	20	60
Total créditos em UC arqueologia c/ P, TC ou PL							15
Total horas P, TC e PL		196					

2º CICLO

Unidades Curriculares da área científica de Arqueologia	tempo de trabalho (horas)						créditos
	P	TC	PL	S	OT	O	
História da Arqueologia em Portugal						6	5
Métodos e Técnicas de Prospeção Arqueológica e Análise do Território I		45	30				15
Descritor de Património Arqueológico — Métodos e Técnicas de Avaliação de Impactes							5
Métodos e Técnicas de Escavação Arqueológica		45	30				15
Opção: Métodos e Técnicas de Prospeção Arqueológica e Análise do Território II (3)		75	30				15
Técnicas de Ilustração Informáticas Aplicadas à Arqueologia							5
Arqueologia, Culturas e Contextos							5
Preparação de Tese ou Estágio (2)						9	15
Arqueologia Laboratorial e de Gabinete (3)			30				5
Dissertação ou Estágio Profissionalizante (2)					75		30
Total	0	165	120	0		15	115
Total créditos em UC arqueologia c/ P, TC ou PL							95
Total horas P, TC e PL		285					

Total créditos UC arqueologia (1º + 2º ciclo)
175
Total créditos UC arqueologia c/ P, TC ou PL (1º + 2º ciclo)
110
Total horas formação prática
481

Notas

(1) Opções condicionadas do percurso de Arqueologia

(2) considerado na contabilização de créditos em TC e/ou PL

(3) Opção: escolhidas as da área científica de arqueologia

Universidade de Lisboa
 - Licenciatura em arqueologia -
 - Mestrado em arqueologia -

1º CICLO

Unidades Curriculares da área científica de arqueologia	tempo de trabalho (horas)						créditos
	P	TC	PL	S	OT	O	
Introdução à Arqueologia.					3		6
Introdução ao Desenho Arqueológico					3		6
Génese e Evolução da Humanidade					3		6
Pré -História das Sociedades Camponesas					3		6
Métodos e Práticas em Arqueologia					3		6
Técnicas de Documentação Gráfica em Arqueologia					3		6
Sociedades de caçadores -recolectores na Península Ibérica					3		6
Primeiras Sociedades Camponesas na Península Ibérica					3		6
Trabalho de Campo e Laboratório 1		45	3				6
Sociedades da Idade do Bronze na Península Ibérica					3		6
Indígenas Fenícios e Gregos na Península Ibérica.					3		6
Introdução à Epigrafia					3		6
Génese e Consolidação do Pensamento Arqueológico					3		6
Arqueologia da Conquista romana					3		6
Trabalho de Campo e Laboratório 2		45	3				6
Arqueologia do Mundo Provincial Romano					3		6
Arqueologia da Antiguidade Tardia					3		6
Seminário 1 (2)				3	45		6
História da Arqueologia em Portugal					3		6
Arqueologia Islâmica					3		6
Seminário 2 (2)				3	45		6
Total	0	90	6	6	141	0	126
Total créditos em UC arqueologia c/ P, TC ou PL							24
Total horas P, TC e PL		96					

2º CICLO

Unidades Curriculares da área científica de Arqueologia	tempo de trabalho (horas)						creditos
	P	TC	PL	S	OT	O	
Métodos e Técnicas de Informação Arqueológica				28	14	80	6
Arqueologia do Território				28	14	80	6
Métodos e Técnicas de Produção Científica				28	14	80	6
Métodos e Técnicas de Registo de Campo				28	14	80	6
Arqueologia da Morte				28	14	80	6
A Arqueologia e o Mundo Contemporâneo				28	14	80	6
Arqueologia das Cidades				28	14	80	6
Sistemas Tecnológicos de Produção Artefactual 1,2,3 ou 4				28	14	80	6
Sistemas Tecnológicos de Produção Artefactual 1,2,3 ou 5				28	14	80	6
Sistemas Tecnológicos de Produção Artefactual 1,2,3 ou 6				28	14	80	6
Seminário de Orientação / Acompanhamento de Tese 1 / Estágio 1 (2)				28	14	80	6
Seminário de Orientação / Acompanhamento de Tese 2 / Estágio 2 (2)				28	14	80	6
Dissertação Científica / Projecto Original/Relatório de estágio (2)							48
Total	0	0	0	336		960	120
Total créditos em UC arqueologia c/ P, TC ou PL							60
Total horas P, TC e PL		0					

Total créditos UC arqueologia (1º + 2º ciclo) 246
Total créditos UC arqueologia c/ P, TC ou PL (1º + 2º ciclo) 84
Total horas formação prática 96

Notas

- (1) escolhida a UC com maior nº horas P, TC e/ou PL
 (2) considerado na contabilização de créditos em P, TC e/ou PL

Universidade do Minho
 - Licenciatura em arqueologia -
 - Mestrado em arqueologia -

1º CICLO

Unidades Curriculares da área científica de arqueologia	tempo de trabalho (horas)					créditos
	P	TC	PL	S	OT	
Pré-História					2	5,5
Proto-História e Primeiras Civilizações					2	5,5
Civilização Grega					2	5,5
Introdução à Arqueologia					2	5,5
Pré-História e Proto-História Peninsular		8			16	5
Civilização Romana					2	5,5
Métodos e Técnicas em Arqueologia I	20	10			2	5,5
Arte Clássica		10			2	5,5
Estágio Prático I (2)		100			5	6
Arqueologia Pré-Histórica e Proto-Histórica		8			2	5,5
Arqueologia Clássica		8			2	5,5
Métodos e Técnicas em Arqueologia II			20		2	5,5
Arqueologia Medieval		8			18	5
Arqueologia e Informática	30				1	5
Estágio Prático II (2)		100			5	6
Materiais Arqueológicos I			10		2	5,5
Materiais Arqueológicos II			10		2	5,5
Epigrafia		10			2	5
Materiais Arqueológicos III			10		2	5,5
Representação Gráfica em Arqueologia			40		2	5
Seminário (2)				4	1	5,5
Estágio Prático III (2)		100			5	6
Opção II - Arte Pré-Histórica e Proto-Histórica		10			16	5,5
Opção IV - Arqueologia Urbana		12			2	5,5
Total	50	384	90	4	99	131
Total créditos em UC arqueologia c/ P, TC ou PL						98
Total horas TC e PL		524				

2º CICLO

Unidades Curriculares da área científica de Arqueologia	tempo de trabalho (horas)					creditos
	P	TC	PL	S	OT	
Metodologia de Investigação					12	5
Representação e Discurso em Arqueologia					12	5
Trabalhos Práticos de Gabinete			48		12	7
Opção I: Práticas de Arqueologia e Informática (1)			36		16	5,5
Seminário de Investigação I (2)				32	2	7
Sistemas de Informação e Arqueologia			28		14	5
Projecto em Arqueologia (2)					12	5
Opção II: Antropologia do Espaço (1)		8			2	5,5
Seminário de Investigação II (2)				32	2	7
Trabalhos Práticos de Campo		120			3	8
Seminário de Orientação (2)				2	12	5
Dissertação / Projecto / Relatório (2)						55
Total	0	128	112	66	99	120
Total créditos em UC arqueologia c/ P, TC ou PL						110
Total horas TC e PL		240				

Total créditos UC arqueologia (1º + 2º ciclo) 251
Total créditos UC arqueologia c/ P, TC ou PL (1º + 2º ciclo) 208
Total horas formação prática 764

Notas

- (1) escolhida a UC com maior nº horas TC e/ou PL
 (2) considerado na contabilização de créditos em TC e/ou PL

Universidade Nova de Lisboa

 - Licenciatura em arqueologia -
 - Mestrado em arqueologia -

1º CICLO

Unidades Curriculares da área científica de arqueologia	tempo de trabalho (horas)							créditos
	P	TC	PL	E	S	OT	O	
Arqueologia Pré-Histórica (Sociedades de Caçadores e Recolectores)			26					6
Arqueologia Pré-Histórica (Sociedades Agro-Pastoris e Metalurgistas)			26					6
Arqueologia Proto-Histórica			26					6
Arqueologia Romana Republicana			26					6
Arqueologia Romana Imperial			26					6
Arqueologia Medieval Muçulmana			26					6
Arqueologia Medieval Cristã			26					6
Arqueologia Moderna			26					6
Introdução à Arqueologia Náutica e Subaquática			26					6
Arqueologia Industrial			26					6
Registo Arqueológico – Levantamentos e Topografia			64					3
Registo Arqueológico – Desenho			64					3
Métodos de Prospecção, Escavação e Datação			64					3
Materiais Arqueológicos			64					3
Estágio de Arqueologia				28				12
Epigrafia e Numismática (1)			38					6
Opção livre 1 (2)			26					6
Opção livre 2 (2)			26					6
Opção livre 3 (2)			26					6
Opção livre 4 (2)			26					6
Opção livre 5 (2)			26					6
Total	0	0	684	28	0	0	0	120
Total créditos em UC arqueologia c/ P, E, TC ou PL								120
Total horas P, E, TC e PL			712					

2º CICLO

Unidades Curriculares da área científica de Arqueologia	tempo de trabalho (horas)							creditos
	P	TC	PL	E	S	OT	O	
Arqueologia Cognitiva — Arte e Religiões Pré -Históricas							16	6
Protecção e Gestão do Património Arqueológico							16	6
Arqueologia Náutica e Subaquática							16	6
Arqueobotânica / Arqueozoologia (3)							16	6
Geoarqueologia / Anátomo - Patologia (3)							16	6
Opção condicionada 1 (4)					48		16	10
Opção condicionada 2 (4)					48		16	10
Dissertação / Trabalho de Projecto (5)						32		60
Total	0	0	0	0	96		112	110
Total créditos em UC arqueologia c/ P, E, TC ou PL								60
Total horas P, E, TC e PL			0					

Total créditos UC arqueologia (1º + 2º ciclo) 230
Total créditos UC arqueologia c/ P, E, TC ou PL (1º + 2º ciclo) 180
Total horas formação prática 712
Notas

(1) opção livre: escolhida a UC com maior nº horas P, TC e/ou PL

(2) 5 opções disponíveis da área científica de arqueologia c/ a mesma carga horária

(3) opções condicionadas

(4) a escolher entre:

- Arqueologia Pré -Histórica
- Arqueologia das Sociedades Proto -Históricas
- Arqueologia Romana
- Arqueologia Medieval
- Arqueologia Moderna
- Arqueologia Industrial

(5) considerado na contabilização de créditos em P, E, TC e/ou PL

Universidade do Porto
- Licenciatura em arqueologia -
- Mestrado em arqueologia -

1º CICLO

Unidades Curriculares da área científica de arqueologia	tempo de trabalho (horas)						créditos
	P	TC	PL	S	OT	O	
Métodos de Investigação Arqueológica de Laboratório					13	2	6
Pré-História					13	2	6
Arqueologia Proto-Histórica Europeia					13	2	6
Civilizações do Próximo Oriente Antigo					13	2	6
História da Arqueologia (opção)					13	2	6
Métodos de Investigação Arqueológica de campo					13	2	6
Arqueologia Pré-Histórica Peninsular					13	2	6
Arqueologia Proto-Histórica Peninsular					13	2	6
Análise de Materiais I (1)			26		13	2	6
Análise de Materiais II (1)			26		13	2	6
Arqueologia Clássica I					13	2	6
Análise de Materiais III (1)			26		13	2	6
Arqueologia Clássica II					13	2	6
Conservação Preventiva (1)			26		13	2	6
Arqueologia Medieval I					13	2	6
Arqueologia Moderna e Contemporânea I					13	2	6
Numismática Antiga ou Numismática Portuguesa (1)			26		13	2	6
Arqueologia Medieval II					13	2	6
Arqueologia Moderna e Contemporânea II					13	2	6
Teoria da Arqueologia					13	2	6
Tratamento Informático de Dados Arqueológicos (1)			26		13	2	6
Totais	0	0	156	0	273	42	126
Total créditos em UC arqueologia c/ P, TC ou PL							36
Total horas TC e PL	156						

2º CICLO

Unidades Curriculares da área científica de Arqueologia	tempo de trabalho (horas)						creditos
	P	TC	PL	S	OT	O	
Práticas de Arqueologia I		120				4	6
Seminário de Projecto I (3)				39	13	2	12
Inventariação e Classificação I ou II (4)					1	2	6
Arqueologia e Museologia (4)					1	2	6
Práticas de Arqueologia II		120				4	6
Seminário de Projecto II (3)				39	13	2	12
Tecnologia dos Materiais Arqueológicos (4)					1	2	6
Teoria do Património ou Arqueologia e Museologia(4)					1	2	6
Relatório de Estágio / Dissertação (2)					6	2	60
Totais	0	240		78	36	22	120
Total créditos em UC arqueologia c/ P, TC ou PL							72
Total horas TC e PL	240						

Total créditos UC arqueologia (1º + 2º ciclo) 246
Total créditos UC arqueologia c/ P, TC ou PL (1º + 2º ciclo) 108
Total horas formação prática 396

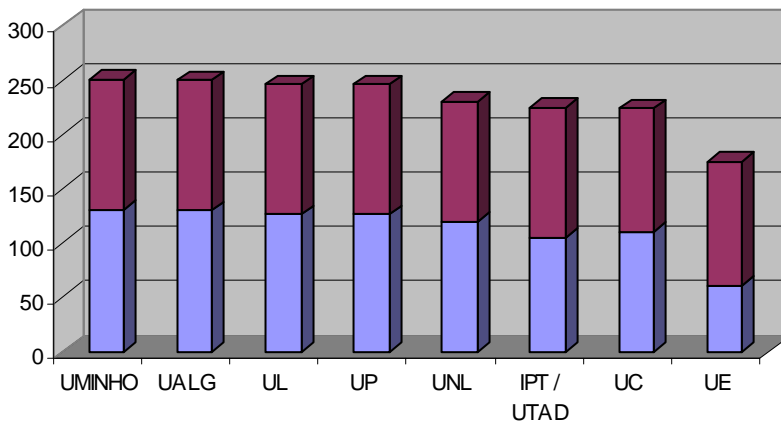
Notas

- (1) Unidade curricular Complementar de Arqueologia: escolhidas as UC com maior nº horas TC e/ou PL
- (2) considerado na contabilização de créditos em TC e/ou PL
- (3) A escolher entre:
 - Arqueologia da Pré-História I
 - Arqueologia da Pré-História II
 - Arqueologia da Proto-História I
 - Arqueologia da Proto-História II
 - Arqueologia Clássica I
 - Arqueologia Clássica II
 - Arqueologia Histórica de Portugal I
 - Arqueologia Histórica de Portugal II
- (4) Disciplinas do curso de especialização na área científica de arqueologia

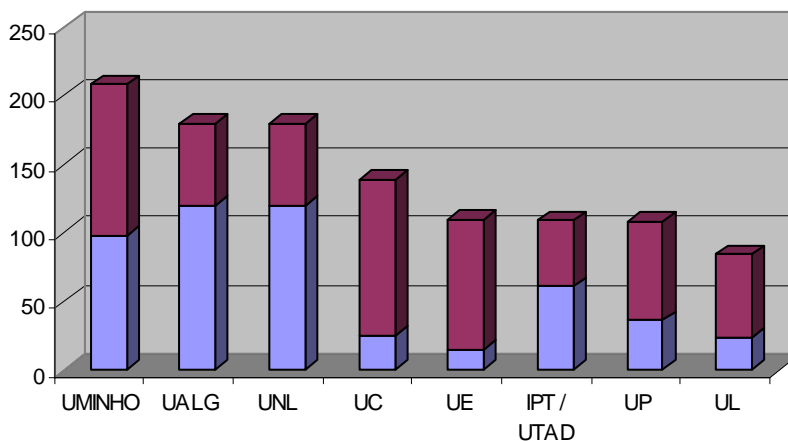


Gráficos comparativos

Nº ETCS em UC da área científica de arqueologia



nº ETCS em UC ARQ c/ ensino prático



■ 2º ciclo
■ 1º ciclo

Nº de horas ensino prático

